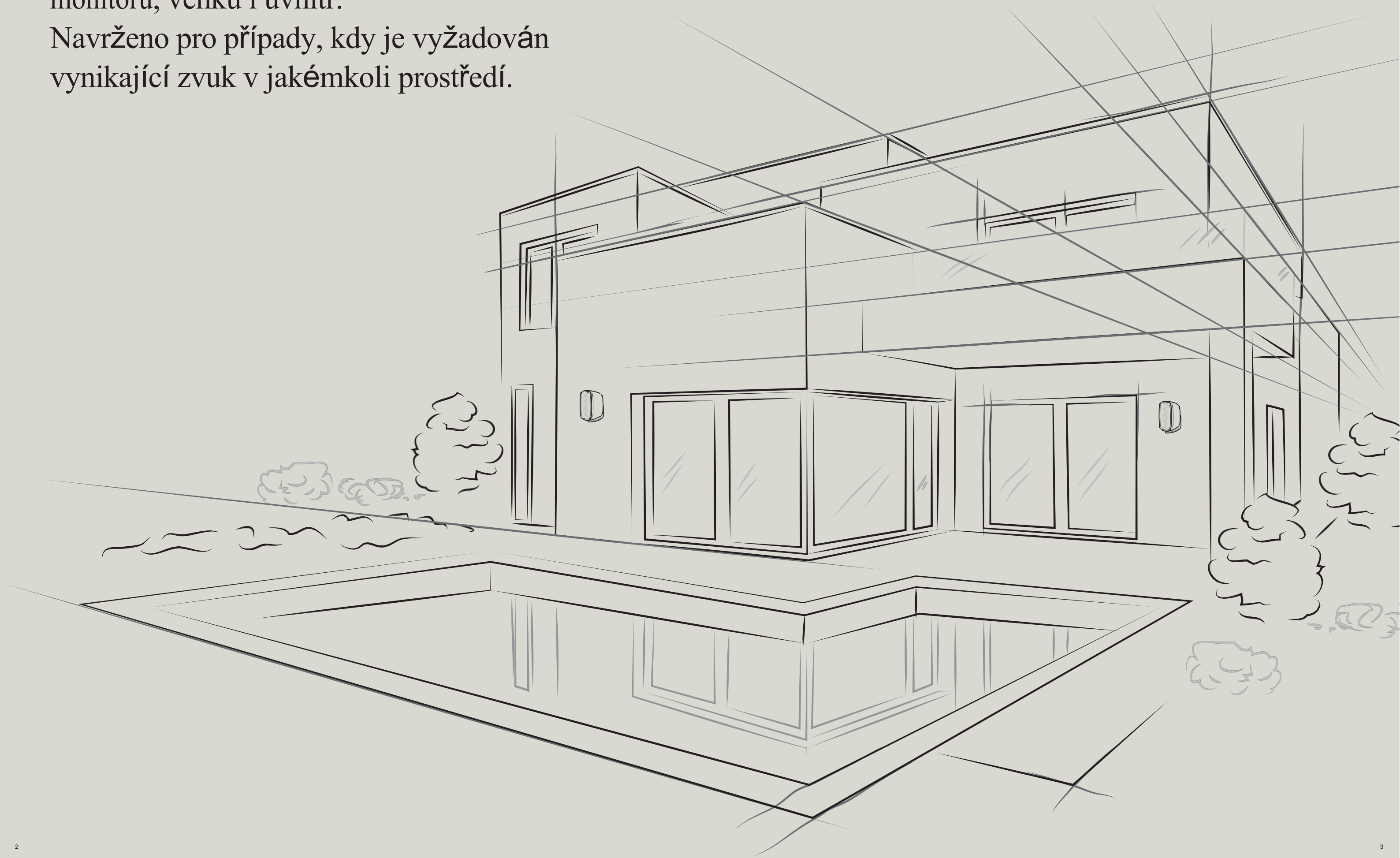


# Klimatická řada 3G

Klimatická řada 3G. Vysoce věrný zvukový výkon monitoru, venku i uvnitř.

Navrženo pro případy, kdy je vyžadován vynikající zvuk v jakémkoli prostředí.





Moderní řada reproduktorů odolných proti povětrnostním vlivům, která se ideálně hodí pro poskytování vysoce věrného zvuku. venku nebo uvnitř.

Odborně zpracovaná řada Climate Series 3G, navržená s využitím filozofie Transparent Design společnosti Monitor Audio Group, přináší inovativní technologie a úroveň detailů ve zvuku a designu produktů, které se obvykle objevují u prémiových reproduktorů Monitor Audio s vysokou věrností. Řada Climate Series 3G nabízí stejnou úroveň výkonu a designu i ve venkovním prostředí a představuje poslední slovo v oblasti vysoce univerzálních reproduktorů odolných proti povětrnostním vlivům.

Řada Climate Series 3G, která posluchačům přináší lepší zvukový zážitek, využívá desítky let akustických zkušeností a pevných technických principů, které spojuje do konstrukce vhodné do každého počasí, která přenáší výkon do interiéru.

Klimatická řada 3G je dokonalý venkovní reproduktor.





# Vysoce věrné inovace vytvořené uvnitř pro venkovní použití.

## 1 Systém připojení inspirovaný systémem Quik-Link

Připojovací systém Quik-Link je inspirován řadou Creator společnosti Monitor Audio, je uzavřen proti povětrnostním vlivům a má robustní konstrukci. Nástěnný držák z tlakového odlihtku nabízí naprostou všestrannost při umístění a polohování spolu s osvěžující rychlou a snadnou instalací reproduktorů.

## 3 Pomocný basový zářič (ABR)

Jak Climate Small, tak Climate Medium využívají konstrukci pomocného basového zářiče (ABR). Velký ABR, který zabírá téměř celou zadní část každého reproduktoru, rozšiřuje basový výkon a umožňuje dosáhnout hutného, ale kontrolovaného výkonu v nízkých frekvencích, což je ideální pro použití venku.

## 5 Výškový reproduktor

Zlatý kopulovitý výškový reproduktor Monitor Audio se od svého prvního uvedení v roce 1988 neustále vyvíjí. Neustálé zdokonalování z něj udělalo precizní nástroj, který je schopen poskytnout čistotu, realismus a detaily. Pomáhá řadě Climate Series 3G poskytovat nedotčenou čistotu, která se očekává od nejlepších prémiových reproduktorů pro interiér, exteriér.

## 7 Nový design křížového ovladače

Křížové měniče řady Climate 3G jsou optimalizovány pro vnitřní i venkovní použití a naplňují filozofii transparentního designu společnosti Monitor Audio Group. Jsou schopny poskytnout akustický výkon, který dnešní propojení spotřebitelů vyžaduje.

## 2 Nepropustný kryt

Aby bylo zajištěno, že Climate Series 3G zůstane v nejlepší kondici bez ohledu na počasí, vytvořil konstrukční tým společnosti Monitor Audio plně utěsněnou skříň z lisovaného ABS. Je tak dobrá, že splňuje stupeň krytí IP66, což je jeden z nejpřísnějších testů pro reproduktory odolné proti povětrnostním vlivům.

## 4 Basový a středový reproduktor

Společnost Monitor Audio je již více než 40 let v oblasti konstrukce reproduktorů s kovovými kužely. Klimatická řada 3G využívá osvědčenou membránu RST II, C-CAM. Je lehká, silná a pístová, umístěná před výkonným reproduktorem. Motorický systém, který umožňuje působivou úroveň zdvihu a přesnost LF/MF.

## 6 Stupeň krytí IP

Klimatická řada 3G dosahuje stupně odolnosti proti povětrnostním vlivům IP66. To znamená, že oba modely mohou zůstat venku i v těch nejnáročnějších podmínkách a jsou odolné vůči prachu, silnému dešti nebo sněhu.



## Rychlost a všestrannost instalace. Inspirováno sérií Creator.

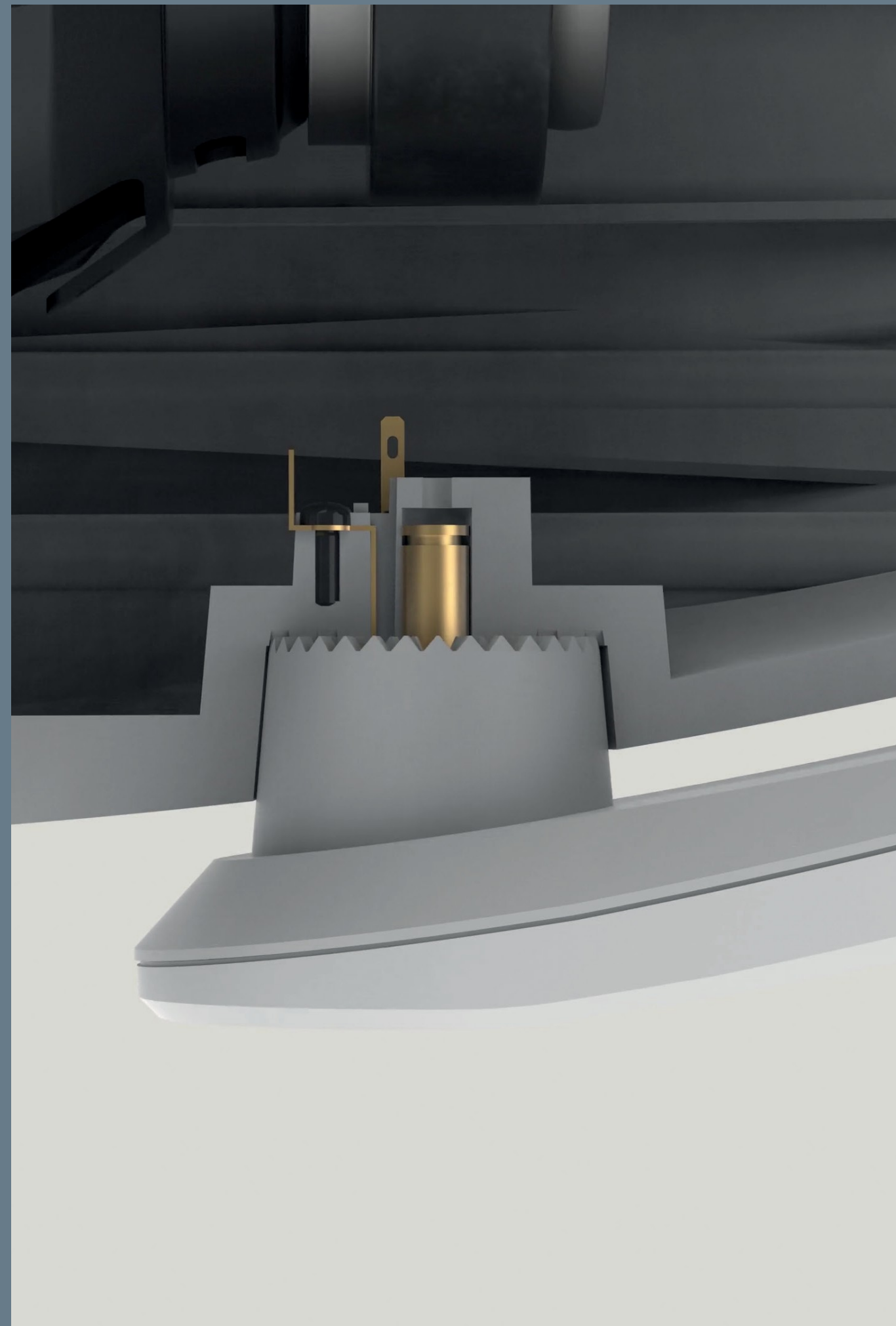
### Systém držáků Quik-Link

Klimatická řada 3G používá důmyslný držák z tlakově litého hliníku. Lehký a přitom neuvěřitelně pevný intuitivní design umožňuje umístit dva modely této řady téměř kamkoli s minimem problémů.

Nový systém, inspirovaný patentovaným konektorem Quik-Link společnosti Monitor Audio, který se nachází u architektonické řady Creator, umožňuje předmontáž držáku reproduktoru na stěny, a to buď ve svislé, nebo vodorovné rovině. Reproduktorové kabely lze předem připojit k vnitřním reproduktorovým konektorům, které jsou umístěny v samotném držáku - vše je pečlivě ukryto uvnitř a za ochranným gumovým těsněním, které zabraňuje vniknutí povětrnostních vlivů.

Po umístění do optimální polohy nad konektorem připomínajícím konvici zajistí reproduktor v požadované poloze jediný pevný šroub, který jej bezpečně udrží na místě.

Konstrukce držáku umožňuje otočit reproduktor řady Climate 3G o 180 stupňů ve vertikální i horizontální rovině, takže jej lze "nasměrovat" na požadované místo, ať už se jedná o restauraci, komerční prostory nebo venkovní terasu.



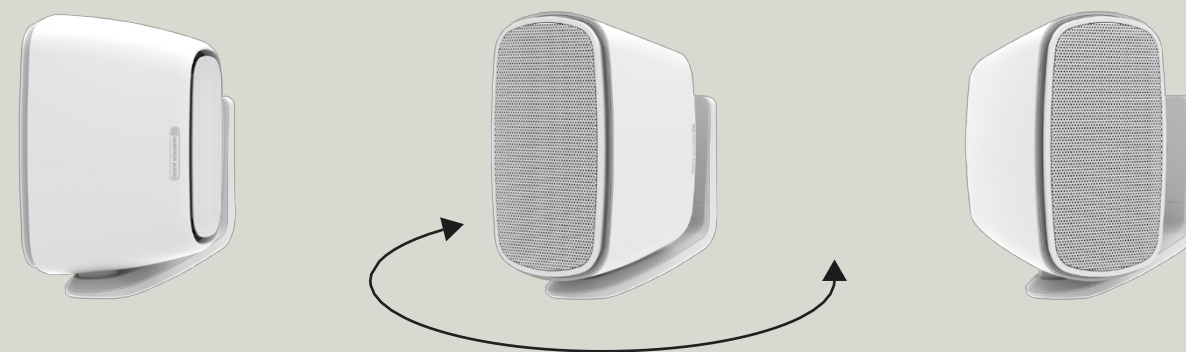
## Přesné určení zvuku v téměř libovolném směru.

Klimatická řada 3G nabízí výjimečné zvukové pokrytí v jakémkoli směru.

Systém držáků inspirovaný systémem Quik-Link u reproduktorů Climate Series 3G umožňuje otáčení reproduktoru kolem své osy téměř v libovolném směru. Díky tomu lze zvuk snadno nasměrovat do požadovaného místa.

- Zuby ráčny na držáku umožňují krokování po 11,25 stupních.
- K dispozici je 8 stupňů od 0 do 90 stupňů, které umožňují mnoho směrových poloh.

Jakmile uživatel umístí reproduktor do nejvhodnějšího úhlu pro instalaci, může reproduktor bezpečně utáhnout k držáku pomocí jediného dodaného šroubu.



Ve svislé rovině se může Climate Series 3G otáčet o 90 stupňů vpravo nebo vlevo.



V horizontální rovině se může řada Climate 3G otáčet o 90 stupňů směrem nahoru nebo dolů.

## Skříň navržená pro dokonalou ochranu a vynikající zvukový výkon.

Nepropustný kryt

Aby bylo zajištěno, že Climate Series 3G zůstane v nejlepší kondici po mnoho let, venku a za všech povětrnostních podmínek, vytvořil konstrukční tým společnosti Monitor Audio zcela utěsněnou skříň.

Jednodílná tvarovaná skříň vyrobená z hutného ABS a vyztužená skleněnými vlákny chrání důležité prvky uvnitř po celou dobu. Velký pomocný basový zářič (ABR) a plně utěsněná přední přepážka, v níž jsou umístěny měniče, zajišťují, že celá konstrukce odolá i těm nejnáročnějším povětrnostním podmínkám.

Po mnoha stovkách testů, které měly zajistit, že nedojde k žádným kritickým chybám, získala řada Climate 3G stupeň krytí IP66, který patří k nejvyšším výsledkům testů odolnosti proti povětrnostním vlivům. To znamená, že uživatelé mohou tyto odolné reproduktory nasadit s jistotou, že si budou moci po celý život užívat vysoce věrný zvuk.

**IP66 Rated**



## Zaručená spolehlivost a výkon

Nejpřísněji testovaný produkt v historii společnosti Monitor Audio Group, který zaručuje dlouhou životnost.

Každý model a povrchová úprava řady Climate Series 3G byly podrobeny speciálně navrženému souboru testů - v těch nejnáročnějších extrémních podmínkách. Klimatická řada 3G je navržena a ověřena tak, aby byla spolehlivá a výkonná po dlouhá léta.

- Testováno na solnou mlhu podle MIL-STD 810  
Provádí se na jednotlivých součástech až po kompletní sestavy, čímž se zajistí dlouhá životnost materiálů a výrobků.
- UV stárnutí testováno na dvojnásobnou délku než u předchozích výrobků  
Zajistit, aby skříňky, držáky a všechny díly vypadaly po celou dobu instalace co nejlépe.
- Funkční výkon testovaný při extrémních teplotách  
Zajištění výjimečného zvukového výkonu v prostředí s nízkou a vysokou okolní teplotou
- Zkoušené držení hmotnosti držáku  
Testováno na pětinašobek maximální hmotnosti výrobku, což zajišťuje pevnou a spolehlivou montáž výrobku.
- Pádové zkoušky podle normy ISTA 1A  
Ověření, že se výrobek dostane k instalatérům v bezvadném stavu.
- Zkouška tranzitní teploty  
Prokázání, že výrobek a povrchová úprava vydrží náročnou přepravu





# Výrazné, silné a plné basy bez ohledu na polohu.

ABR - rozšiřující basy, které můžete cítit

Jedním z nejvýznamnějších akustických a designových prvků řady Climate 3G je velký uzavřený pomocný basový zářič (ABR) na zadní straně každého modelu. Konkávní panel ABR, detailně zdobený charakteristickým šestihranným vzorem Monitor Audio, je klíčovou součástí akustického balíčku. Funguje v podstatě jako utěsněná portová trubice, zabraňuje vnikání prvků, ale zároveň umožňuje basům pronikat k nižším frekvencím a poskytovat uspokojivě plný výkon v nízkých frekvencích, stejně jako u tradiční portové konstrukce.

Systém ABR řady Climate 3G pracuje v naprosté harmonii s výškovým a středobasovým reproduktorem. Pohybuje se pístově a synchronně s pohybem vzduchu, který ve skříní vytváří basový a středový reproduktor, a rozšiřuje tak výkon pro hlubší, silnější a vysoce kontrolované basy.



## RST II, kužely reproduktorů C-CAM a výkonné motory pro dokonalý zvukový výkon.

Silné, lehké a výkonné basové a středové měniče

Společnost Monitor Audio je již více než 40 let světovým lídrem v technologii kovových kuželových reproduktorů. Výsledkem neustálých inovací v této oblasti je technologie Rigid Surface Technology II (RST II), která se stala základem technologie akustických měničů. Po dvě desetiletí vyvíjená a zdokonalovaná technologie RST II je vysoce sofistikovaný a přesný nástroj, který je schopen pohánět nejvýkonnější motorové systémy. Výsledek: pístnický pohyb pro naprostou realističnost a čistotu a precizní vysoce věrný, realistický zvuk, který přináší vzrušující vylepšený zvukový zážitek.





## Akustické srdce všech reproduktorů Monitor Audio pro naprostý realismus.

Detaily a čistota: výškový reproduktor MA Gold Dome... s twistem.

Výškový reproduktor Gold Dome je synonymem pro společnost Monitor Audio. Od svého prvního uvedení v roce 1988 je známkou nejvyšší kvality a vysokofrekvenčního výkonu.

Pro splnění požadavků diskrétních instalací je řada Climate 3G vybavena vylepšenou zlatou kopulí C-CAM, která je však opatřena tmavě černou povrchovou úpravou. Výškový reproduktor je stále optimalizován tak, aby poskytoval stejně věrný vysokofrekvenční výkon jako běžný zlatý výškový reproduktor s kopulkou C-CAM, jen je vyroben v tmavě černé barvě, aby ladil s interiérem.

Černého basového a středového reproduktoru RST II a, což je důležité, poskytuje mimořádnou diskrétnost při instalaci interních nebo externích reproduktorů.

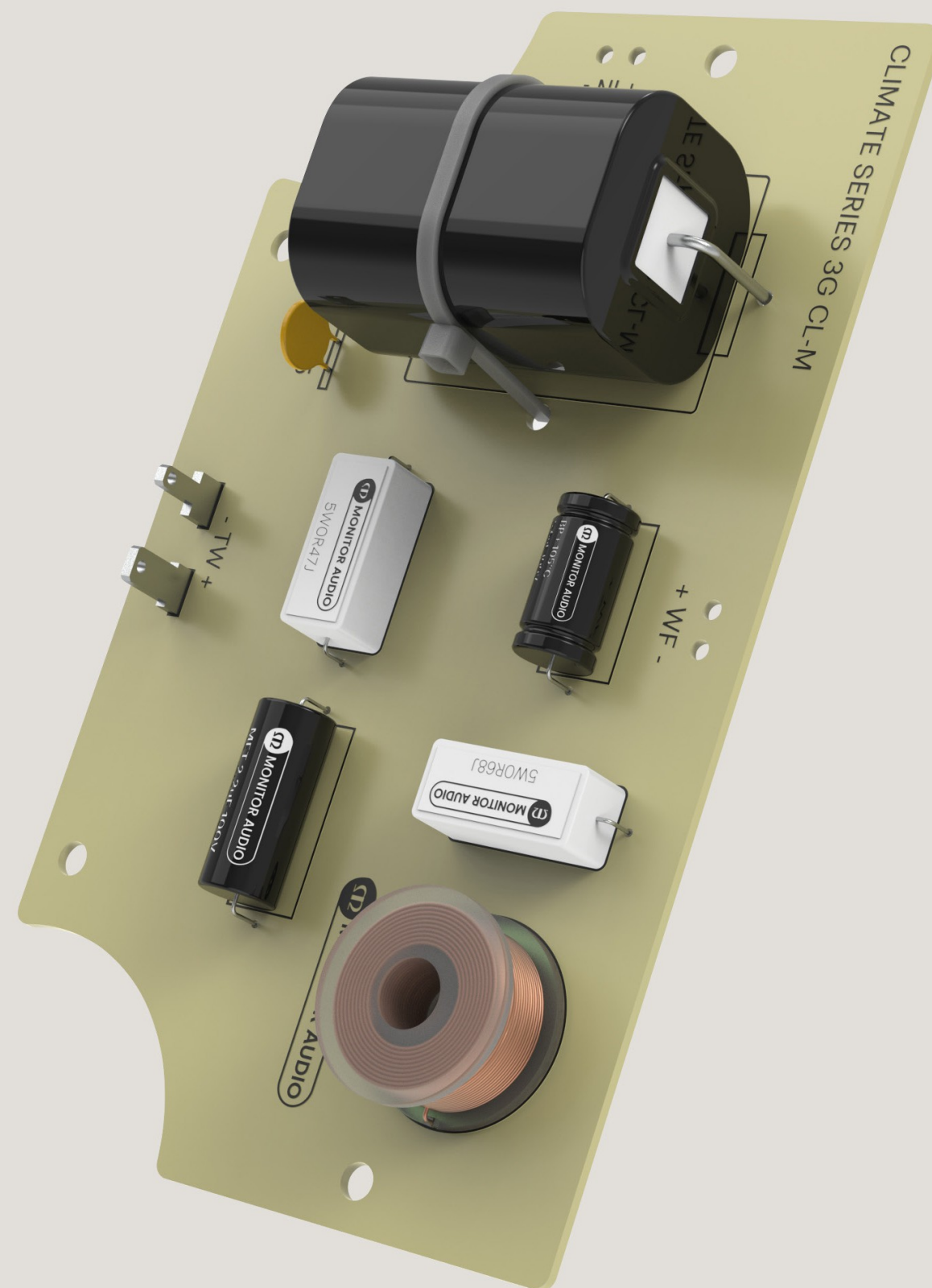
Říká se, že kvalita je vždy v detailech, a černý kopulovitý výškový reproduktor C-CAM je v detailech dokonalý; jakákoliv hudba, která se s jeho pomocí přehrává, zní přesně tak, jak autor zamýšlel. Navíc, díky jeho použití ve většině modelů Monitor Audio pro vlastní instalaci, je přizpůsobení barvy zvuku bezproblémové a "zvuk celého domu" je snadno dosažitelný. Se společností Monitor Audio je zajištěn celkový výkon.

## Frekvenční rozsahy jsou dokonale rozděleny pro co nejčistší podání zvuku.

### Crossover Design

Komplexní systémový přístup řady Climate 3G a její impozantní akustický projev doplňuje odborně zpracovaný crossover. Crossover, navržený, ozvučený a vyladěný vlastním týmem akustických inženýrů společnosti Monitor Audio, využívá výběr vysoce kvalitních vodičů a kondenzátorů, aby zajistil co nejčistší přenos signálu do každé měniče.

Klimatická řada 3G poskytuje čistý zvuk a jasnost jako nejlepší tradiční prémiové reproduktory, ale s výrazně rozšířenými možnostmi umístění - uvnitř i venku. U řady Climate Series 3G je to zcela na vás.





## Klima střední - CL2 M

Středně velký dvoupásmový reproduktor s možností montáže na stěnu

Climate Medium nabízí charakteristický zvuk Monitor Audio s vysokou věrností venku i uvnitř. Climate Medium, ozvučený a zkonstruovaný akustickým týmem Monitor Audio stejným způsobem jako jakýkoli jiný prémiový reproduktor, poskytuje zvukové detaily a dynamiku basový výkon s lehkostí. Díky pokročilé technologii měničů a výkonným motorům, pomocnému basovému zářiči (ABR), který rozšiřuje basový výkon - což je ideální i pro umístění v exteriéru - a inovativnímu systému držáků "Quik-Link" se moderní design reproduktorů Climate Medium dokonale hodí jak do interiéru, tak do exteriéru.

Přehled funkcí:

- Obousměrný design
- Pomocný basový zářič
- 1 x 165mm (6") basový a středový reproduktor RST II
- 1 x 25mm (1") výškový reproduktor C-CAM Black dome
- Plně utěsněná, lisovaná a zatížená konstrukce skříně ABS
- Stupeň krytí IP66
- Tlakově litý systém držáků "Quik-link" s integrovanou kabeláží reproduktorů
- Soubor návrhu 3D tisku držáku s naklápěcí hranou (dodán)
- Dostupné povrchové úpravy: Matná černá a matná bílá
- Baleno a prodáváno v párech
- Záruka 5 let





## Klima malé - CL2 S

Kompaktní dvoupásmový reproduktor s možností montáže na stěnu

Navzdory svým miniaturním rozměrům má Climate Small silný zvukový potenciál. Akustický tým Monitor Audio jej ozvučil a zkonstruoval stejně jako všechny prémiové reproduktory, takže Climate Small poskytuje vysoce věrný výkon s naprostou lehkostí. Díky pokročilé technologii měničů a výkonným systémům motorů, spolu s.

Pomocný basový zářič (ABR), který rozšiřuje basový výstup - což je ideální i pro umístění v exteriéru - a inovativní systém držáků "Quik-Link", moderní design reproduktoru Climate Small ladí s interiérem stejně dobře jako s exteriérem.

Přehled funkcí:

- Obousměrný design
- Pomocný basový zářič
- 1 x 100mm (4") basový a středový reproduktor RST II
- 1 x 25mm (1") výškový reproduktor C-CAM Black dome
- Plně utěsněná, lisovaná a zatížená konstrukce skříně ABS
- Stupeň krytí IP66
- Tlakově litý systém držáků "Quik-link" s integrovanou kabeláží reproduktorů
- Soubor návrhu 3D tisku držáku s naklápěcí hranou (dodán)
- Dostupné povrchové úpravy: Matná černá a matná bílá
- Baleno a prodáváno v párech
- Záruka 5 let



# Technické specifikace



Model	CL2 M	CL2 S
Stupeň krytí IP	IP66	IP66
Formát systému	2-cestný	2-cestný
Čitlivost (2,83 V @ 1 m, instalováno)	85,5 dB	84 dB
Doporučený výkon zesilovače (RMS, hudební signál)	200 W	150 W
Trvalý výkon (CTA 426-B)	100 W	70 W
Jmenovitá impedance	6 ohmů	6 ohmů
Minimální impedance (20 Hz až 20 kHz)	4,8 ohmů	4,9 ohmů
Doplňk pohonné jednotky	1 x 6" 152 mm středobasový reproduktor C-CAM RST II 1x 25mm (1") výškový reproduktor C-CAM	1 x 4" 102 mm středobasový reproduktor C-CAM RST II 1x 25mm (1") výškový reproduktor C-CAM
Frekvenční odezva, na stěně (-6 dB)	42 Hz - 30 kHz	56Hz - 30kHz
Maximální špičkový SPL (AES75, Z-vážený)	110 dB	108 dB
Vyrovnání basů	Pomocný basový zářič	Pomocný basový zářič
Klíčová frekvence	2,6 kHz	3,3 kHz
Vnější rozměry s veškerým příslušenstvím (v x š x h)	332 x 190 x 240 mm (13 <sup>1/4</sup> " x 7 <sup>1/2</sup> " x 9 <sup>7/16</sup> "	247 x 140 x 217 mm (9 <sup>3/4</sup> " x 5 <sup>1/2</sup> " x 8 <sup>11/16</sup> "
Hmotnost (za kus)	4,1 kg (9 lb 1 oz)	2,7 kg (5 lb 15 oz)

## Dostupné povrchové úpravy



Bílá



Černá

Další informace o řadě Climate 3G najdete na [monitoraudio.com/climate](https://monitoraudio.com/climate)



